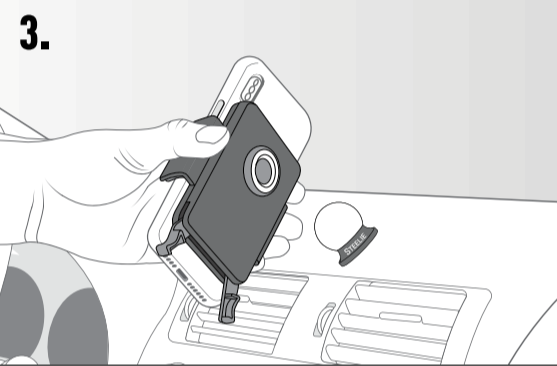
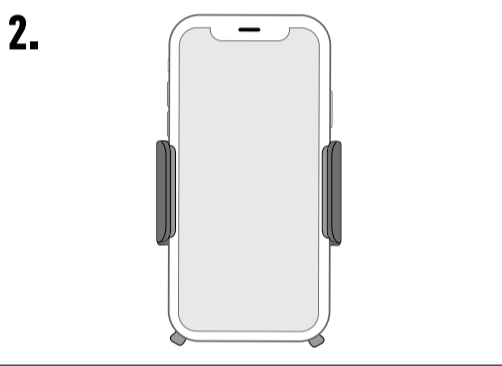
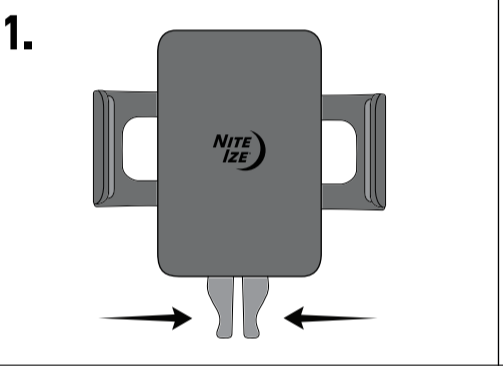
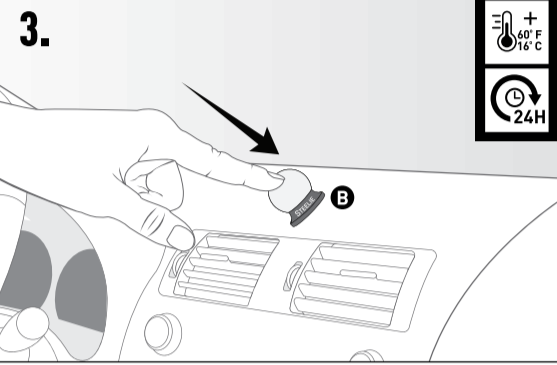
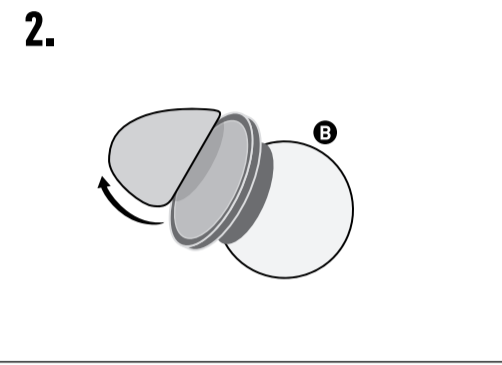
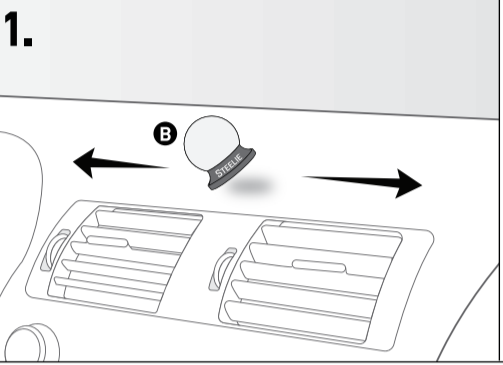
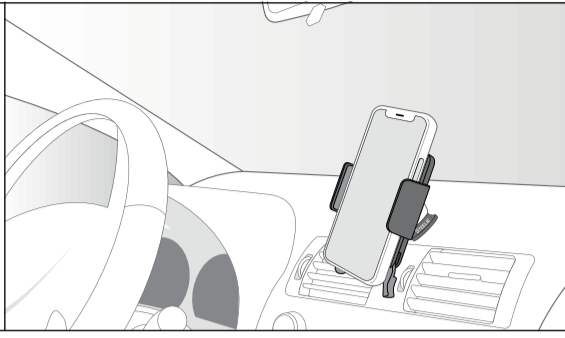
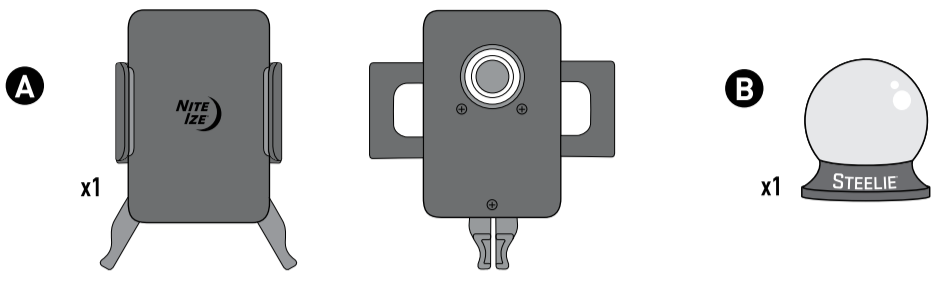




Read all instructions carefully before installation.



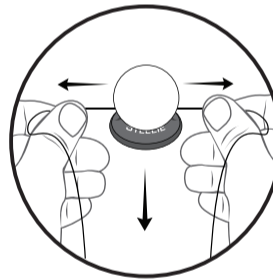
For best results, apply Dash Mount (B) to a smooth, hard surface. Gently clean the area where the Dash Mount (B) will be placed according to the automobile manufacturer's recommendations to remove any grease, dirt, soap residue or protectant (such as Armor All®). Let cleaned area dry completely.

Not recommended for installation on any non-hard plastic material, textured vinyl or faux leather surfaces, or any surfaces with sun damage, fading, cracks, or brittle areas. Dash material with any sun damage or color fading may change color upon cleaning. Always do a test patch in an inconspicuous area first. Nite Ize is not liable for any damage caused by cleaning any surface for application of the Dash Mount (B).

Replacement adhesives available on NiteIze.com

MAGNET WARNING—PLEASE READ

Magnetic materials will not damage cellular devices, tablets, or similar items, but may affect wireless charging and other electronic accessories. Magnets can damage certain sensitive objects including pacemakers, computer hard-drives, credit cards, CRT displays, and other similar items, but generally only when placed directly on and touching such items. Please review your owner's manuals as Nite Ize assumes no liability for damage to any objects or devices. Keep out of reach of children. Magnets can be harmful if swallowed.



REMOVAL INSTRUCTIONS

- Use fishing line or dental floss
- In a sawing motion, cut foam adhesive away from the surface
- Using your finger, roll remaining adhesive away from applied surface

CAUTION! Use of sharp edges to remove adhesive is not recommended, as it may result in scratches or damage to devices and/or other surfaces.

FR INSTRUCTIONS D'UTILISATION DE L'ENSEMBLE DE FIXATION SUR TABLEAU DE BORD SQUEEZE™

Veuillez lire toutes les instructions attentivement avant installation.

INSTRUCTIONS DE RETRAIT: • Utiliser du fil de pêche ou de la soie dentaire • Dans un mouvement de sciage, retirer l'adhésif en mousse de la surface • Avec le doigt, faire rouler le résidu d'adhésif pour l'éliminer de la surface d'application
MISE EN GARDE! L'utilisation de bords acérés pour retirer l'adhésif n'est pas recommandée car ils risquent d'égratigner ou d'endommager les appareils et (ou) les autres surfaces.

Pour de meilleurs résultats, appliquer le support de fixation sur tableau de bord (B) sur une surface lisse et dure. Nettoyer délicatement la zone où le support de fixation sur tableau de bord (B) sera placé, conformément aux recommandations du constructeur automobile pour éliminer tout résidu de graisse, de saleté ou de savon ou tout produit protecteur (comme Armor All®). Laisser sécher complètement la zone nettoyée.

Non recommandé pour installation sur tout matériau en plastique mou, sur des surfaces en vinyle texturé ou en faux cuir, ou sur toute autre surface qui a été endommagée par le soleil, décolorée, fissurée ou qui est molle ou friable. Le matériau du tableau de bord endommagé par le soleil ou décoloré peut changer de couleur au moment du nettoyage. Toujours commencer par faire un essai sur une zone non visible. Nite Ize ne peut être tenue responsable de tout dommage consécutif au nettoyage de toute surface pour l'installation du support de fixation sur tableau de bord (B). Des adhésifs de rechange sont disponibles sur le site Web NiteIze.com

MISE EN GARDE CONCERNANT L'AIMANT—À LIRE

Les matériaux magnétiques n'endommageront pas les téléphones cellulaires, les tablettes ou d'autres dispositifs semblables, mais ils peuvent affecter le chargement sans fil et d'autres accessoires électroniques. Les aimants peuvent endommager des objets sensibles comme les stimulateurs cardiaques, les disques durs d'ordinateurs, les cartes de crédit, les afficheurs à écran cathodique et d'autres objets semblables, mais cela se produit généralement que lorsque l'aimant est en contact direct avec ces objets. Veuillez consulter le manuel de l'utilisateur sur le fait que Nite Ize ne peut être tenue responsable de tout dommage à de tels objets ou dispositifs. Maintenir hors de portée des enfants. Les aimants peuvent être dangereux en cas d'ingestion.

DE ANLEITUNG FÜR DAS ARMATURENBRETT-KIT SQUEEZE™

Lesen Sie die Anleitung sorgfältig durch, bevor Sie mit der Montage beginnen.

HINWEISE ZUR ENTFERNUNG: • Benutzen Sie ein Stück Angelschnur oder Zahnseide. • Lösen Sie das Klebeband behutsam in einer sägeartigen Bewegung von der Oberfläche. • Rollen Sie verbliebenes Klebemittel mit dem Finger von der Oberfläche ab.
ACHTUNG! Wir raten davon ab, das Klebemittel mittels scharfer Gegenstände zu entfernen, da dies Kratzer und Beschädigungen am Gerät und/oder anderen Oberflächen hinterlassen kann.

Bringen Sie die Armaturenbretthalterung (B) möglichst an einer glatten, harten Oberfläche an. Reinigen Sie den Bereich des Armaturenbretts, an dem die Armaturenbretthalterung (B) angebracht werden soll, behutsam von Fett, Schmutz, Seifenrückständen oder Versiegelungen (wie Armor All®). Beachten Sie dabei die Pflegehinweise des Fahrzeugherstellers. Lassen Sie den gereinigten Bereich vollständig trocknen. Nicht empfohlen für die Montage auf nicht-rigiden Kunststoffmaterialien, strukturierten Vinyl- oder Kunstlederflächen oder Oberflächen, die Schäden durch Sonneneinstrahlung wie Ausbleichen und Rissigkeit aufweisen oder weich oder spröde sind. Armaturenbretthalterungen, die durch Sonneneinstrahlung beschädigt oder ausgebleicht sind, können durch die Reinigung ihre Farbe ändern. Probieren Sie Reinigungsmittel daher stets zunächst an einer unauffälligen Stelle aus. Nite Ize haftet nicht für durch die Reinigung von Oberflächen zwecks Anbringung der Armaturenbretthalterung (B) entstandene Schäden. Ersatz-Klebebands auf NiteIze.com verfügbar.

WICHTIGER HINWEIS ZU MAGNETEN—BITTE LESEN!

Magnetische Materialien verursachen keine Schäden an mobilen Geräten, Tablet-Computern oder ähnlichen Objekten, können aber die kabellose Aufladung und die Funktion anderer elektronischer Zubehöreile beeinträchtigen. Magnete können bestimmte empfindliche Gegenstände wie Herzschrittmacher, Computerfestplatten, Kreditkarten, Röhrenbildschirme und ähnliche Objekte beschädigen – in der Regel aber nur, wenn sie direkt auf solche Gegenstände gelegt werden oder mit ihnen in Berührung kommen. Bitte lesen Sie dazu die Bedienungsanleitung des entsprechenden Geräts. Nite Ize übernimmt keinerlei Haftung für Schäden an Geräten und anderen Objekten. Für Kinder unzugänglich aufbewahren. Magnete können bei Verschlucken gesundheitliche Schäden verursachen.

